



Solutions Service HVAC

# TruVu™ Plant Sequencer

Solution d'optimisation  
énergétique pour  
vos installations  
de refroidissement  
et de chauffage



# Une solution de contrôle standard pour piloter et superviser la production de chaud et de froid

## TRUVU PLANT SEQUENCER



Optimise la consommation d'énergie des installations de production de chaud et de froid ; bénéficie de toute l'expertise de Carrier dans les systèmes CVC.

Une solution clé en main mise en service par les techniciens service Carrier.

**Économies d'énergie** sur la production de chaud et de froid grâce aux fonctions avancées.

**Réduction** des coûts d'exploitation et de maintenance.

Gains de crédits pour les certifications Leed®, Breeam®, Hqe™.

**Conformité** avec les réglementations énergétiques locales et européennes.

**TruVu**



## Capacités

- Jusqu'à 4 groupes frigorifiques ou pompes à chaleur.
- Jusqu'à 2 pompes secondaires.

## Visualisation locale

- Écran graphique tactile standard 10" avec serveur web, en façade du coffret électrique.

## Communication distante

- GTB : BACnet/IP ou Modbus TCP/IP.
- Surveillance à distance disponible sur la plateforme Carrier Abound HVAC Performance.

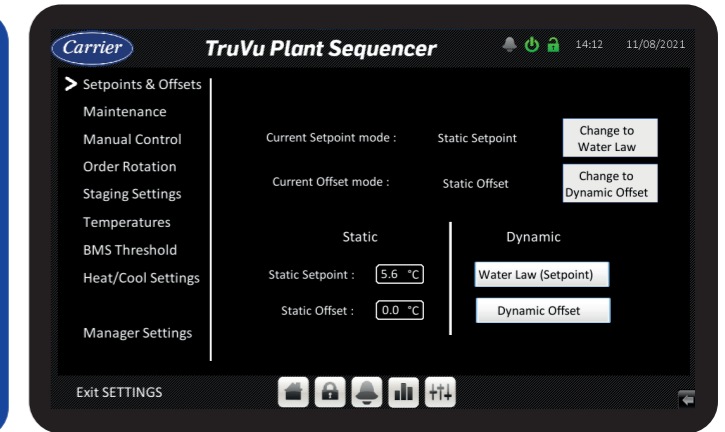
## Pré-requis

- Communication BACnet/IP avec les refroidisseurs ou les pompes à chaleur. Communication CCN disponible en commandant une passerelle optionnelle.
- Pompes d'évaporateur directement gérées par le refroidisseur ou la pompe à chaleur ou par la GTB.
- Pas d'entrées/sorties filaires sauf pour les sondes de température et les composants autorisés dans le périmètre standard (se reporter au schéma électrique ou à la fiche technique).



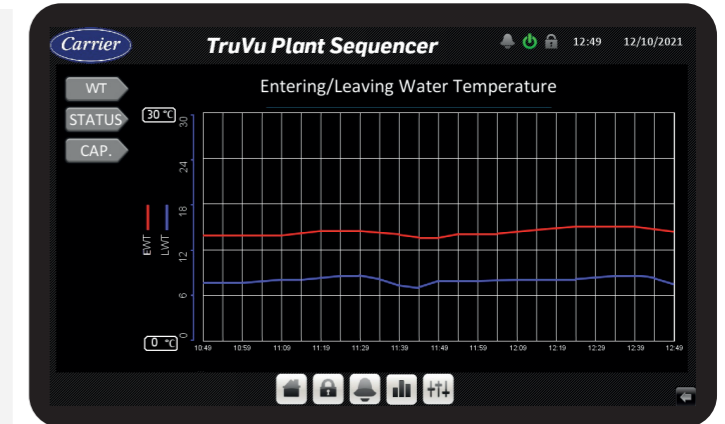
## ÉCONOMIES D'ÉNERGIE :

Loi d'eau sur point de consigne en fonction de la température extérieure (paramètre utilisateur). Cascade montante sur taux de charge maximum prédéfini (paramètre utilisateur). Basculement automatique (chaud/froid).



## CASCADE AVANCÉE :

Cascade multi-arguments sur dérive de température / pente d'évolution / capacité de production / delta T°C. Cascade à pleine charge ou charge partielle prédéfinie. Paramétrages utilisateur (consignes, décalages points de consigne réseau et machine / choix du nombre minimum et maximum de machines actives / priorité de fonctionnements, etc.).



## PROGRAMMATION CALENDRAIRE :

Démarrage de la Production lié à une gestion calendaire par la GTB. Basculement manuel ou automatique des modes chaud/froid.



## PILOTE LES GROUPES FRIGORIFIQUES ET POMPES À CHALEUR CARRIER ÉQUIPÉS DE L'OPTION BACNET IP :

Cascade avec équilibrage des temps de marche et alternance périodique. Gestion des défauts, alarmes et secours. Modes maintenance et manuel.



## POMPES SECONDAIRES :

Gestion marche Normale/secours avec équilibrage des temps de marche et alternance périodique. Débit fixe ou variable avec régulation PID sur pression constante. Gestion des défauts, alarmes et secours. Modes maintenance et manuel.



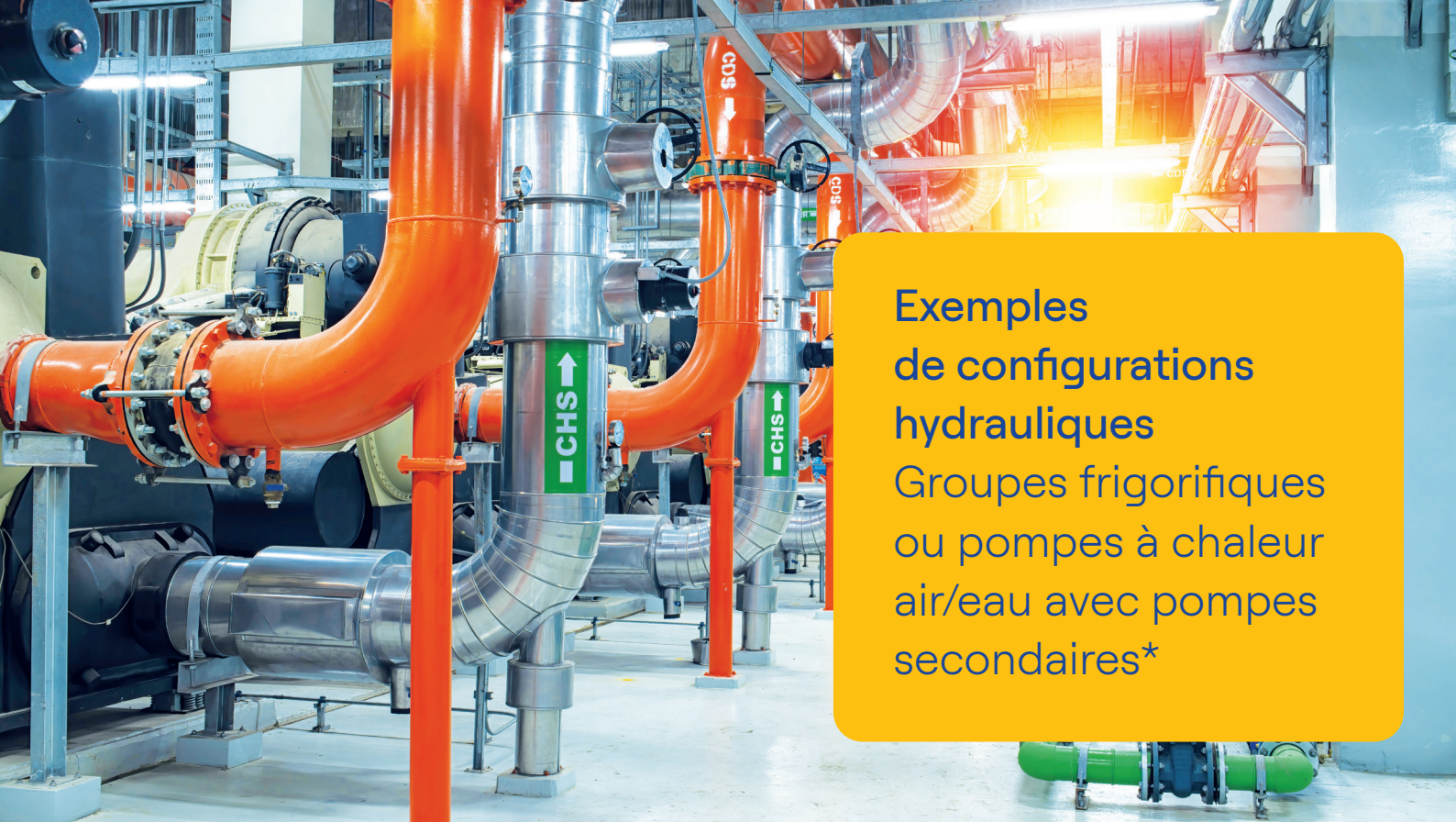
## INTERFACE LOCALE HOMME MACHINE (IHM) ET SUPERVISION DISTANTE (ABOUND HVAC PERFORMANCE) :

IHM avec synoptique en temps réel / état des composants / courbes / événements / accès sécurisé. Serveur web sur IHM pour visualisation déportée.



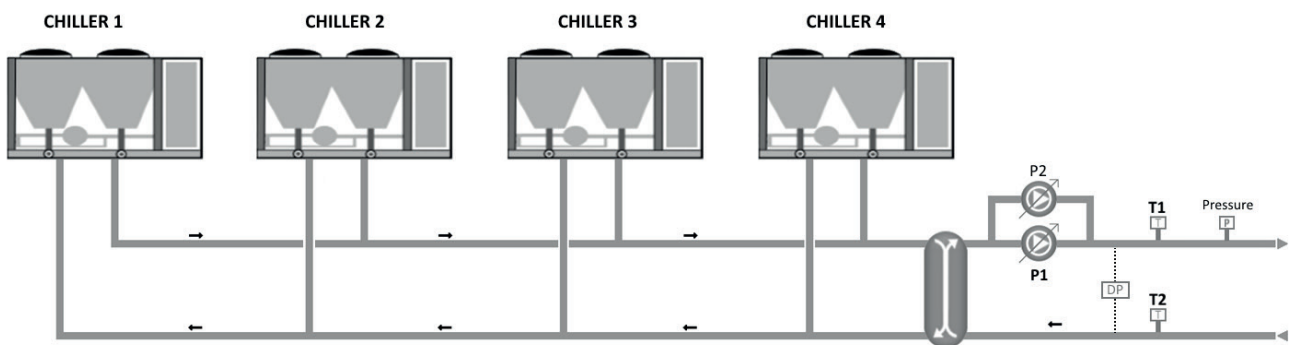
## COMMUNICATION GTB :

Table d'échange (lecture/écriture) avec remontée des principales informations, défauts, alarmes.



## Exemples de configurations hydrauliques

Groupes frigorifiques  
ou pompes à chaleur  
air/eau avec pompes  
secondaires\*



\* Configuration à venir pour les refroidisseurs à eau / pompes à chaleur

En fonction de votre configuration, des équipements supplémentaires peuvent être nécessaires (non inclus dans le package TruVu Plant Sequencer) :

- Pressostat de manque d'eau.
- Sonde de pression différentielle pour consigne des variateurs de pompes secondaires - 0/10 V.
- Compteur d'énergie électrique Modbus RTU - un par machine ou un compteur commun.
- Débitmètre ou compteur d'énergie thermique Modbus RTU - sur réseau de distribution.

[carrier.com](http://carrier.com)

TruVu™ Plant Sequencer. ©2024 Carrier. Tous droits réservés.  
Toutes les marques de produits et services mentionnées ici sont la propriété de leurs propriétaires respectifs.  
Carrier se réserve le droit de modifier certaines informations et spécifications contenues dans ce document à tout moment et sans préavis.  
Etant donné que les normes, les spécifications et les conceptions sont sujettes à des modifications occasionnelles, veuillez demander une confirmation.

