



QuantumLeap™

# Datacenteroplossingen

Thermische en geïntegreerde beheerinnovaties,  
ontworpen voor het datacenter

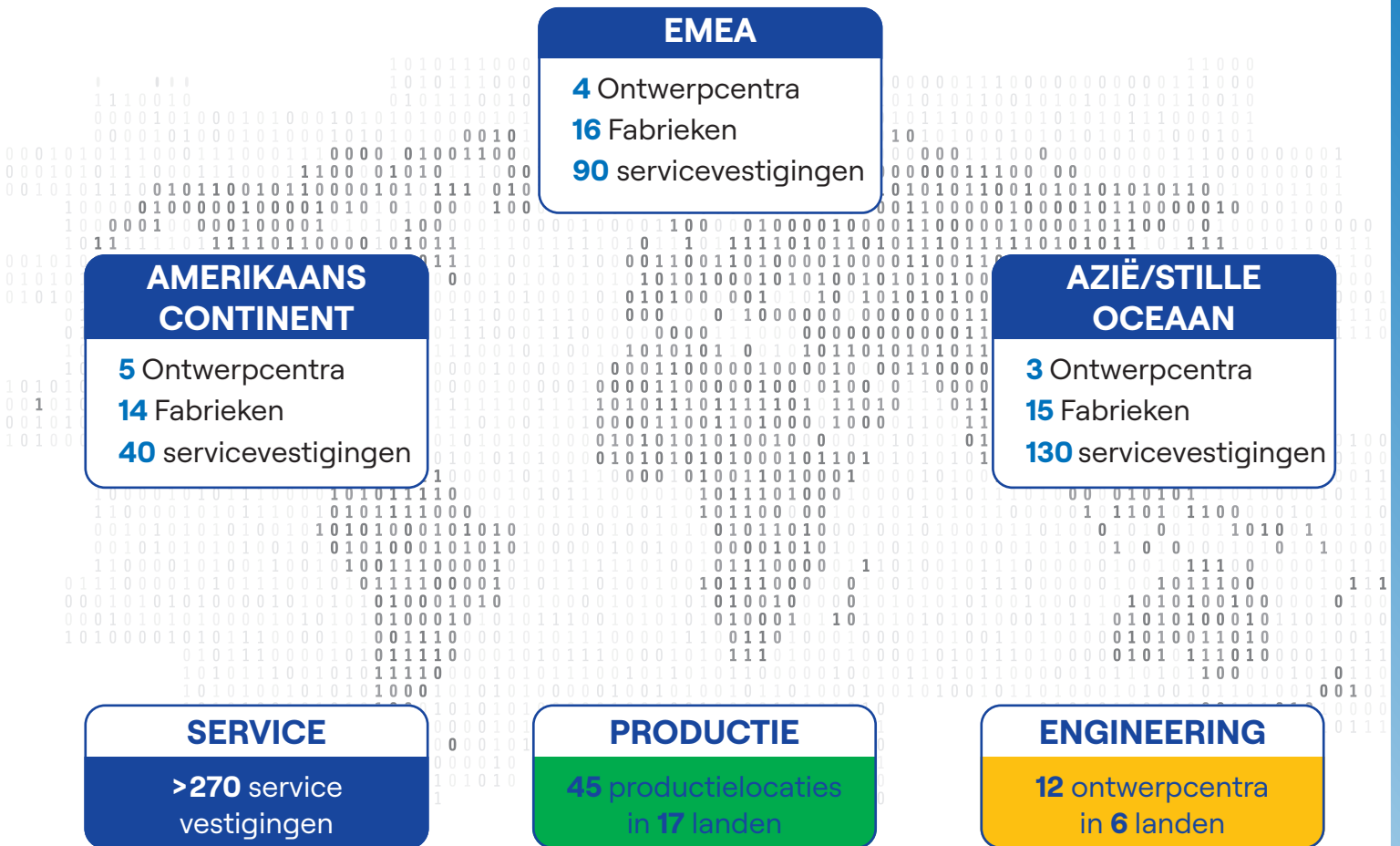


# Inhoudsopgave

Globale Co2-voetafdruk	3
Een sterke aanwezigheid in Europa	4
Uw partner van ontwerp tot en met de langetermijn exploitatie	6
Het antwoord van Carrier op de uitdagingen voor datacenters	8
Duurzaamheid als kern van onze onderneming	10
QuantumLeap™ oplossingen voor datacenters	13
• Thermische oplossingen	
• Geïntegreerde beheersystemen	
• Een breed portfolio aan oplossingen voor service en aftermarket gedurende de gehele levenscyclus	



# Globale Co2-voetafdruk



Carrier is een wereldwijd bedrijf dat bekend staat om zijn uitgebreide productie-, engineering- en servicecapaciteiten. Met een sterke aanwezigheid in diverse regio's benut Carrier zijn expertise om wereldwijd innovatieve oplossingen en een uitzonderlijke service te bieden.

Door in te spelen op de unieke eisen van de datacentermarkt, profileert het bedrijf zich als een belangrijke speler die wereldwijd oplossingen op maat levert aan klanten.



# Een sterke aanwezigheid in Europa



## Culoz (Frankrijk)

Luchtzijdige producten  
780 medewerkers



## Montluel (Frankrijk)

Commerciële warmte  
pompen en koelmachines  
750 medewerkers



## Vence (Frankrijk)

Regelsystemen en  
Connected services  
14 medewerkers



## Montilla (Spanje)

Rooftop- en lichte commerciële warmtepompen  
450 medewerkers



Centres of Excellence



Productielocaties

# Het Europese Research & Design-centrum in Montluel & Culoz

Het Carrier Laboratory in Montluel en Culoz ontwikkelt geavanceerde thermische oplossingen en verbetert productprestaties. De vestiging in Montluel (7.500 m<sup>2</sup>) is een hub voor Carrier's onderzoek naar koolstofarme warmtepompen en koelmachines. Het centrum in Culoz (4.300 m<sup>2</sup>) is gespecialiseerd in klantacceptatietests voor luchtbehandelingskasten, luchtbehandelingsunits voor computerruimtes, ventilatorwanden en droge koelers. De laboratoria van Carrier belichamen innovatie, kwaliteit en duurzaamheid in thermische oplossingen, waarbij de omstandigheden in datacenters worden gesimuleerd om aan de marktbehoeften te voldoen.



## 20°C tot +55°C

Regeling van de omgevingstemperatuur met een luchtvochtigheid van 5% tot 95%



## Koelmachines en warmtepompen

- Maximale testcapaciteit watergekoelde unit van 5.000 kW
- Maximale testcapaciteit luchtgekoelde unit van 2.200 kW



## Droge koelers

- Thermisch vermogen tot 2.000 kW
- Akoestische en adiabatische koeling



## Eurovent & AHRI

Goedgekeurd door Eurovent en AHRI voor certificeringstests van koelmachines



## Luchtbehandelingskasten

- Model Box-prestaties volgens de norm EN 1886
- Luchtstroomtests (standaard ISO 5801) tot 35.000 m<sup>3</sup>/u & 1.000 Pa
- Validatie van besturingssoftware
- Thermische prestatietests (normen NF EN 1397, EN 14511) tot 200 kW / 56.000 m<sup>3</sup>/u



## Capaciteiten voor datacenters

- Test van het overgangsgedrag tussen verschillende modi (volledige en gemengde vrije koeling/mechanische koeling)
- Snelle herstarttest
- GBS-test



## CRAH en ventilatorwand

- Thermische test tot 600 kW
- Luchtdebiet-test tot 160.000 m<sup>3</sup>/u



Carrier heeft een sterke aanwezigheid in Europa opgebouwd, met veel datacenterprojecten die reeds operationeel zijn over het hele continent.

Met strategisch gelegen faciliteiten en kantoren in belangrijke Europese steden onderhouden we nauwe relaties met onze klanten, zodat we altijd bereikbaar zijn voor gepersonaliseerde ondersteuning en diensten.

Onze oplossingen zijn ontworpen om te voldoen aan de hoogste industriestandaarden en bieden een robuuste infrastructuur die de groeiende eisen van de digitale transformatie ondersteunt.

# Uw partner van ontwerp tot en met de langetermijn exploitatie



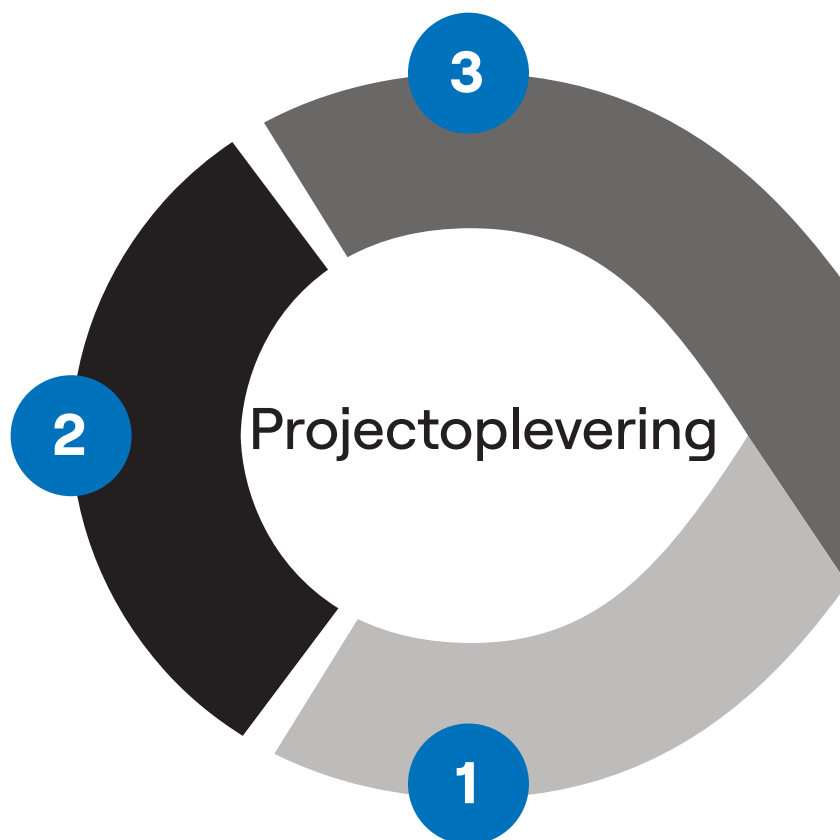
## Stap 3 Productie en levering

Uw productiepartner met een strikte focus op kwaliteitsborging en geoptimaliseerde levertijden, die end-of-line tests uitvoert om de productkwaliteit te garanderen en afstemming met projecttijdlijnen en prestatiespecificaties te verzekeren.



## Stap 2 Fabrieksafnametest (FAT)

Uw partner, uitgerust met gecertificeerde laboratoriumfaciliteiten, speciaal gebouwd om te voldoen aan de strenge prestatie-, betrouwbaarheids- en conformiteitsnormen van de datacenterindustrie.



## Stap 1 Luisteren en ontwerpen

Uw partner voor oplossingen die wij volledig op maat ontwerpen. Gedreven door continue innovatie en met een focus op efficiëntie, zijn onze oplossingen gebaseerd op een diepgaand begrip van uw specifieke behoeften.

Wij ondersteunen uw project van planning tot levering, inbedrijfstelling, onderhoud en systeemoptimalisatie. Een toegewijd lokaal team zorgt voor een soepele projectuitvoering, het halen van deadlines en het handhaven van de projectafstemming.

Als betrouwbare partner bieden wij innovatieve en duurzame oplossingen die voldoen aan de strenge eisen van datacenters. Onze systemen zijn ontworpen voor flexibiliteit en prestaties en sluiten aan bij de nieuwste en toekomstige normen voor groene gebouwen.



### Stap 6

#### Analyseren en verbeteren

Als uw partner monitoren wij continu de systeemprestaties in realtime. We voeren intelligente aanpassingen door en nemen doortastende maatregelen om de hele installatie te optimaliseren. Tegelijkertijd bieden we toekomstbestendige retrofit- en vervangingsopties die de efficiëntie en betrouwbaarheid op lange termijn garanderen.



### Stap 4

#### Inbedrijfstelling en opstarten

Wij verzorgen als uw partner de volledige inbedrijfstelling op locatie. Wij starten het systeem op en voeren grondige, functionele prestatietests uit om operationele uitmuntendheid te garanderen.



### Stap 5

#### Instandhouding en Onderhoud

Ons gespecialiseerde serviceteam fungeert als uw partner. Wij leveren onderhoudsprogramma's op maat, specifiek ontworpen om te voldoen aan de veeleisende prestatienormen van uw datacenters. Ons strategisch beheer van reserveonderdelen garandeert de ononderbroken continuïteit van uw systemen.

# Het antwoord van Carrier op de uitdagingen voor datacenters

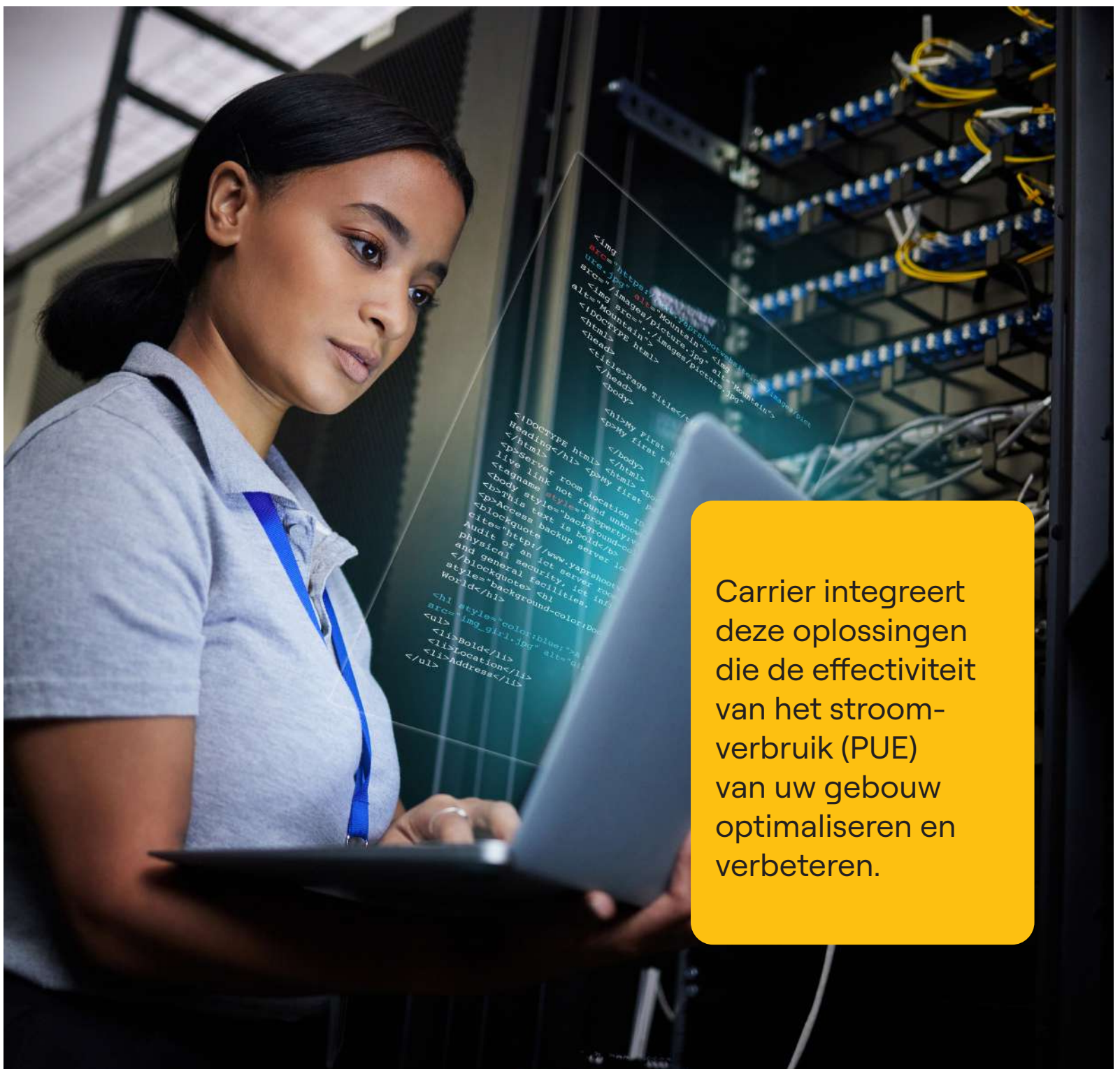
## Toonaangevend in decarbonisatie

De datacenters van de toekomst dragen een duidelijke milieuverantwoordelijkheid. Daarom is het essentieel dat decarbonisatie al in de vroegste ontwerpfases wordt geïntegreerd.

Er moet daarom rekening worden gehouden met een aantal elementen, zoals de PUE (Power Usage Effectiveness), slim gebruik van energie en warmte, het minimaliseren van de vervanging van apparatuur en realtime meting van het verbruik van uw machinepark.

Het gebruik van koudemiddelen met een lage GWP, warmteterugwinning, vrije koeling en verbeterde machineprestaties zijn slechts enkele van de technologieën die Carrier implementeert om de CO2-voetafdruk van uw datacenters te verkleinen.

Carrier ondersteunt de Energie-efficiëntierichtlijn (EED) van de Europese Unie door innovatieve oplossingen te leveren die de decarbonisatie van datacenters en kritieke infrastructuur versnellen.



Carrier integreert deze oplossingen die de effectiviteit van het stroomverbruik (PUE) van uw gebouw optimaliseren en verbeteren.

# Onze oplossing om uw CO<sub>2</sub>-voetafdruk te verkleinen

## Duurzame efficiëntie met onze oplossingen voor vrije koeling

De stijgende bedrijfstemperaturen van IT-apparatuur maken het gebruik van vrije koeling mogelijk als een belangrijke energiebron. Het optimaliseren van de werking van vrije koeling levert gedurende het hele jaar aanzienlijke energiebesparingen op, wat resulteert in een snelle return on investment voor uw installaties (OPEX).

Het regelsysteem van Carrier zorgt ervoor dat vrije koeling kan worden toegepast zodra de buitenluchttemperatuur onder de retourtemperatuur van het waternetwerk daalt. Carrier integreert deze technologie niet alleen in zijn lucht-water koelsystemen, maar ook in zijn luchtbehandelingskasten voor een vrije koeling met directe of indirecte luchtstroom.

## Optimaal beheer van uw gebouw

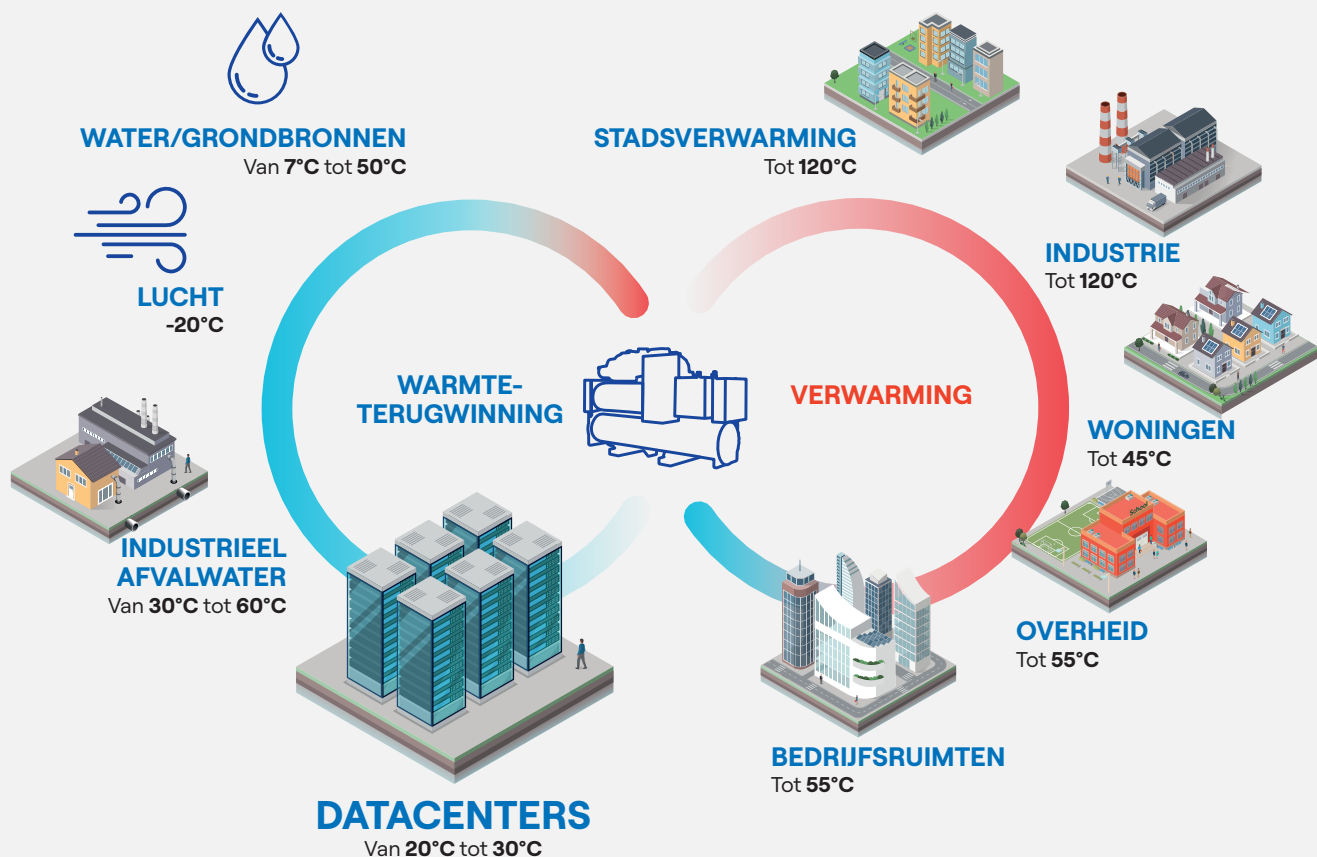
Haal uw voordeel uit krachtige visualisatietools, procedurebewaking en veilige opties voor het verifiëren van uw apparatuur. Met deze tools implementeert u strategieën die de energie optimaal gebruiken met de nodige omstandigheden voor het maximaliseren van de bedrijfstijd en in naleving van de service level agreements (SLA).

## Terugwinning van restwarmte

Het terugwinnen van restwarmte uit datacenters bestaat uit het opvangen van de door de apparatuur geproduceerde warmte, zodat deze vervolgens kan worden gebruikt om thermische energie op te wekken voor stadsverwarmingsnetten, tertiaire of industriële gebouwen.

Met haar warmtepompen biedt Carrier apparatuur om de warmte die door datacenters wordt geproduceerd terug te winnen en te hergebruiken. De hoge temperatuur die hierbij vrijkomt, maakt het mogelijk deze warmte optimaal te integreren in stedelijke of industriële omgevingen, waarvan lokale gebruikers profiteren. Deze oplossingen voor energiehergebruik leiden uiteindelijk tot een aanzienlijk lager verbruik van fossiele brandstoffen (zoals gas en stookolie) bij de eindgebruikers van de teruggewonnen warmte, zoals warmtenetten, industrieën en wooncomplexen.

## Smart City: het datacenter als hart van de stedelijke energieomgeving



# Duurzaamheid als kern van onze onderneming



Scope 1

## Duurzaam bouwen en exploiteren

Van natuurlijk koudemiddel in koelmachines en warmtepompen tot digitale oplossingen voor predictief onderhoud.



Scope 2

## Innovatieve, energie-efficiënte oplossingen

Wij hebben toegezegd om tegen 2030 **ruim 4 miljard dollar te investeren** in de ontwikkeling van intelligente klimaat- en energieoplossingen die de milieu-impact verkleinen, een verhoging van onze oorspronkelijke toezegging van 2 miljard dollar.



Scope 3

## Energieoptimalisatie: van koeling tot warmteterugwinning

Het REPowerEU initiatief streeft naar een **uitbreiding van slimme verwarmings- en koelnetwerken** tot 30% in 2030 en 50% in 2050.



Scope 3

## Verantwoorde toelevering

End-to-end oplossing, geproduceerd in Europa.



Scopes 1, 2 en 3

## Productverantwoordelijkheid

De proactieve productintegriteitsprogramma's van Carrier garanderen dat de **kwaliteit en veiligheid van onze producten en diensten** voldoen aan de eisen van klanten en de **regelgeving, of deze zelfs overtreffen. Bovendien verlengen ze de levenscyclus van de apparatuur.**



Scope 3

## Recycling, hergebruik en circulariteit

Carrier werkt samen met leveranciers om verpakkingen te hergebruiken en onze productieprocessen te optimaliseren. We recyclen en herwinnen ook bruikbare materialen uit het productieproces.

# Onze klimaatdoelstellingen voor 2030

## Onze producten

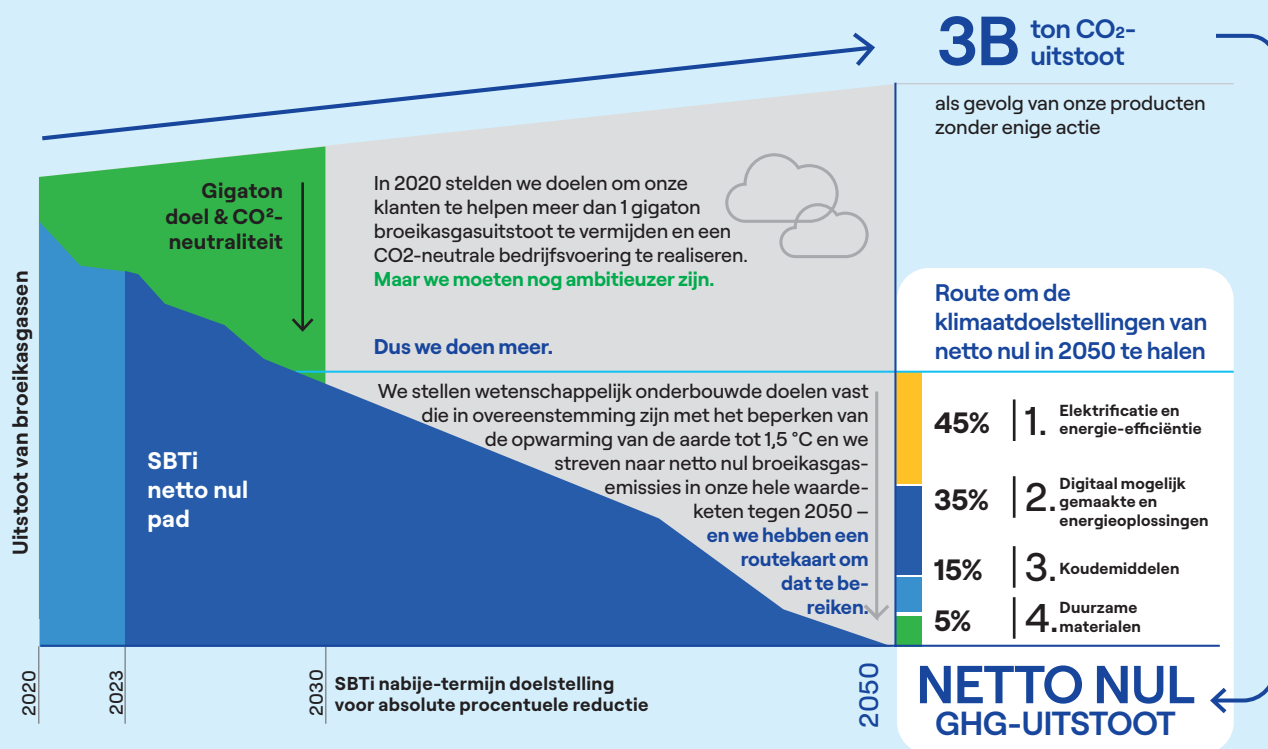
- Netto nul uitstoot van broeikasgassen realiseren in onze hele waardeketen tegen 2050.
- Absolute Scope 3 broeikasgasemissies (BKG) verminderen met 25% tegen 2030, ten opzichte van 2021.
- Meer dan \$4 miljard investeren in de ontwikkeling van intelligente klimaat- en energieoplossingen die milieu-impact verminderen.
- Meer dan 1 gigaton aan broeikasgasemissies bij klanten vermijden.

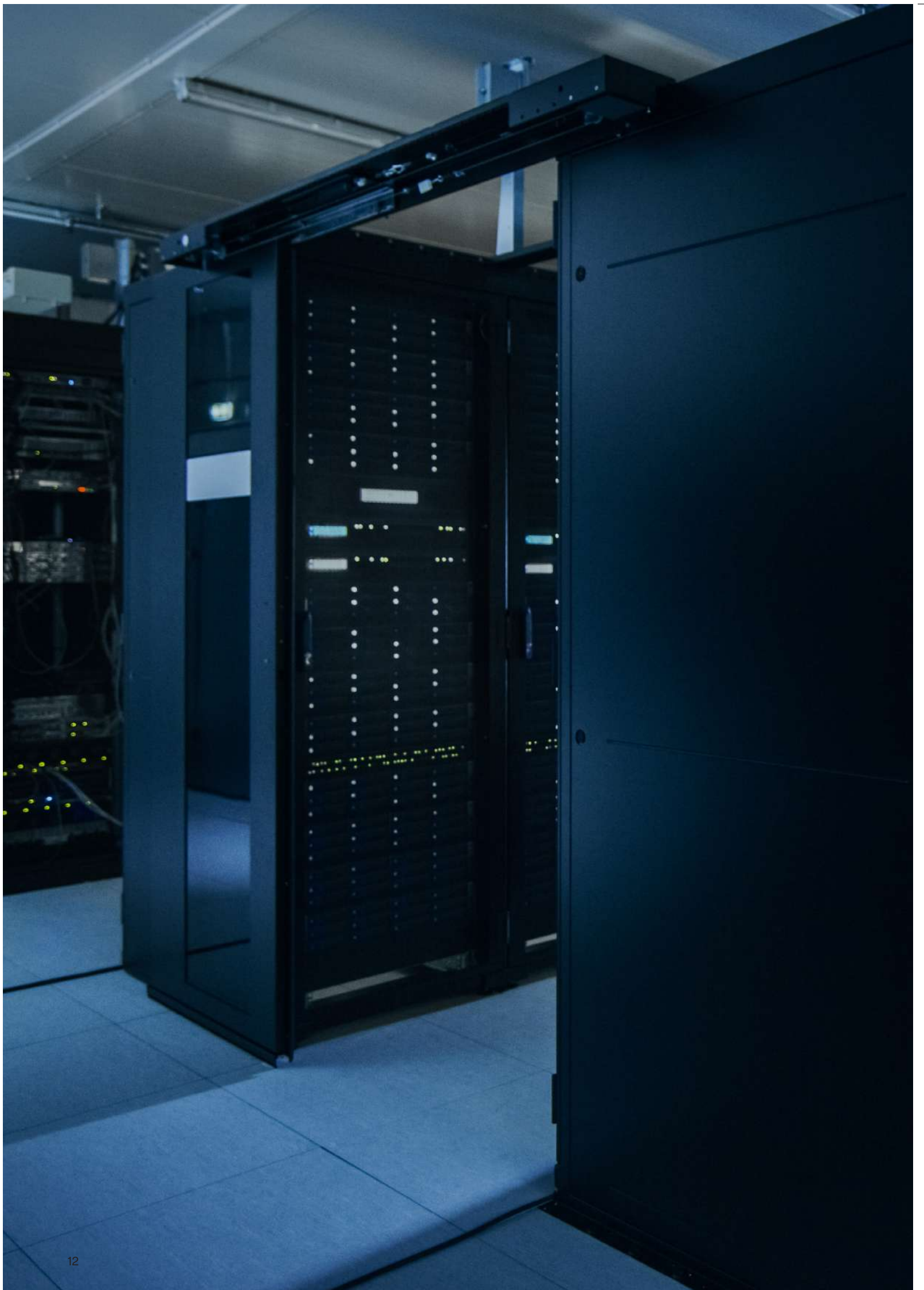
## Onze bedrijfsvoering

- Koolstofneutrale bedrijfsvoering realiseren.
- Absolute Scope 1 en 2 broeikasgasemissies (BKG) verminderen met 42% tegen 2030, ten opzichte van 2021.
- De energie-intensiteit verlagen met 10% in al onze activiteiten.

## Routekaart naar netto nul

Carrier ontwikkelt zijn bedrijfsvoering om de uitdagingen van klimaatverandering aan te gaan. Tijdens COP28 hebben we onze routekaart gepresenteerd om tegen 2050 netto nul uitstoot van broeikasgassen in onze waardeketen te bereiken.





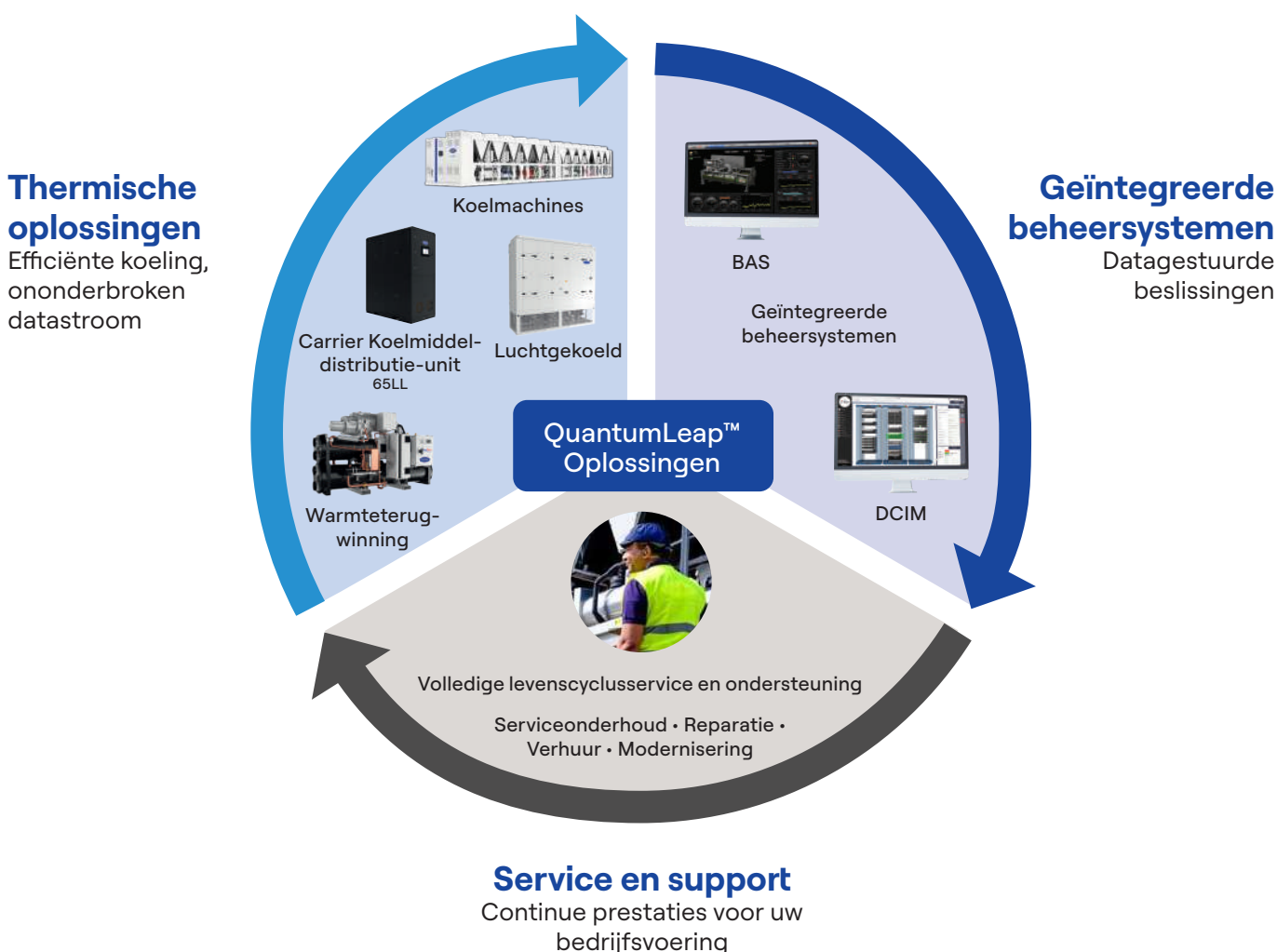
# QuantumLeap™ oplossingen voor datacenters

## De volgende evolutie in thermische en geïntegreerde beheeroplossingen voor datacenters

Datacenters zijn nog nooit zo strategisch of cruciaal geweest als vandaag de dag. Ze werden ook nooit eerder zo kritisch bekeken met betrekking tot efficiëntie, beschikbaarheid en flexibiliteit. Naarmate uw datacenter evolueert, heeft u behoefte aan geavanceerde koeloplossingen en een betrouwbare partner die met u meegroeit. Bij Carrier staan we altijd voor u klaar met speciaal ontwikkelde oplossingen en de expertise om al uw datacenteruitdagingen vol vertrouwen aan te gaan.

- Onze HVAC-apparatuur levert de essentiële koeling en vermindert tegelijkertijd uw energieverbruik en ecologische voetafdruk.

- Onze geïntegreerde beheersystemen koppelen de gebouw- en IT-infrastructuur. Dit zorgt voor een compleet overzicht en maakt een verregaande optimalisatie mogelijk.
- Onze service en support geven u de nodige gemoedsrust en maken de continue werking van de installaties mogelijk. Als echte wereldwijde partner staan we altijd klaar, waar en wanneer u ons nodig heeft. Dit alles geeft u het vertrouwen dat u nodig hebt om in elke fase van de levensloop van het datacenter over optimale prestaties te beschikken. Bij Carrier wordt dit vanaf het ontwerp gegarandeerd.



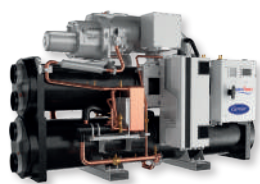
# Onze thermische oplossingen, ontworpen voor het datacenter



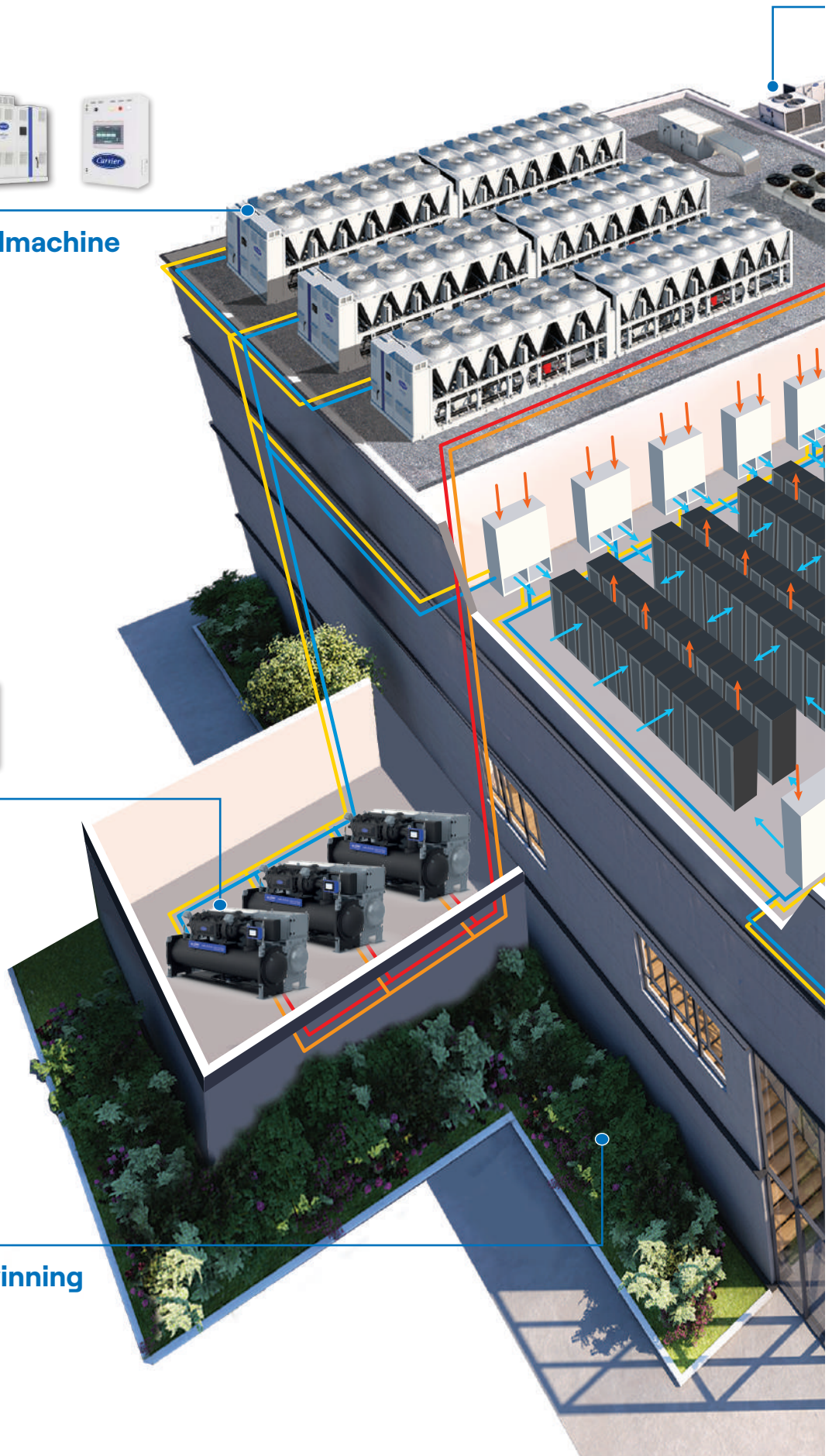
**Luchtgekoelde koelmachine + sequencer**



**Watergekoelde koelmachine + sequencer**



**Restwarmteterugwinning**





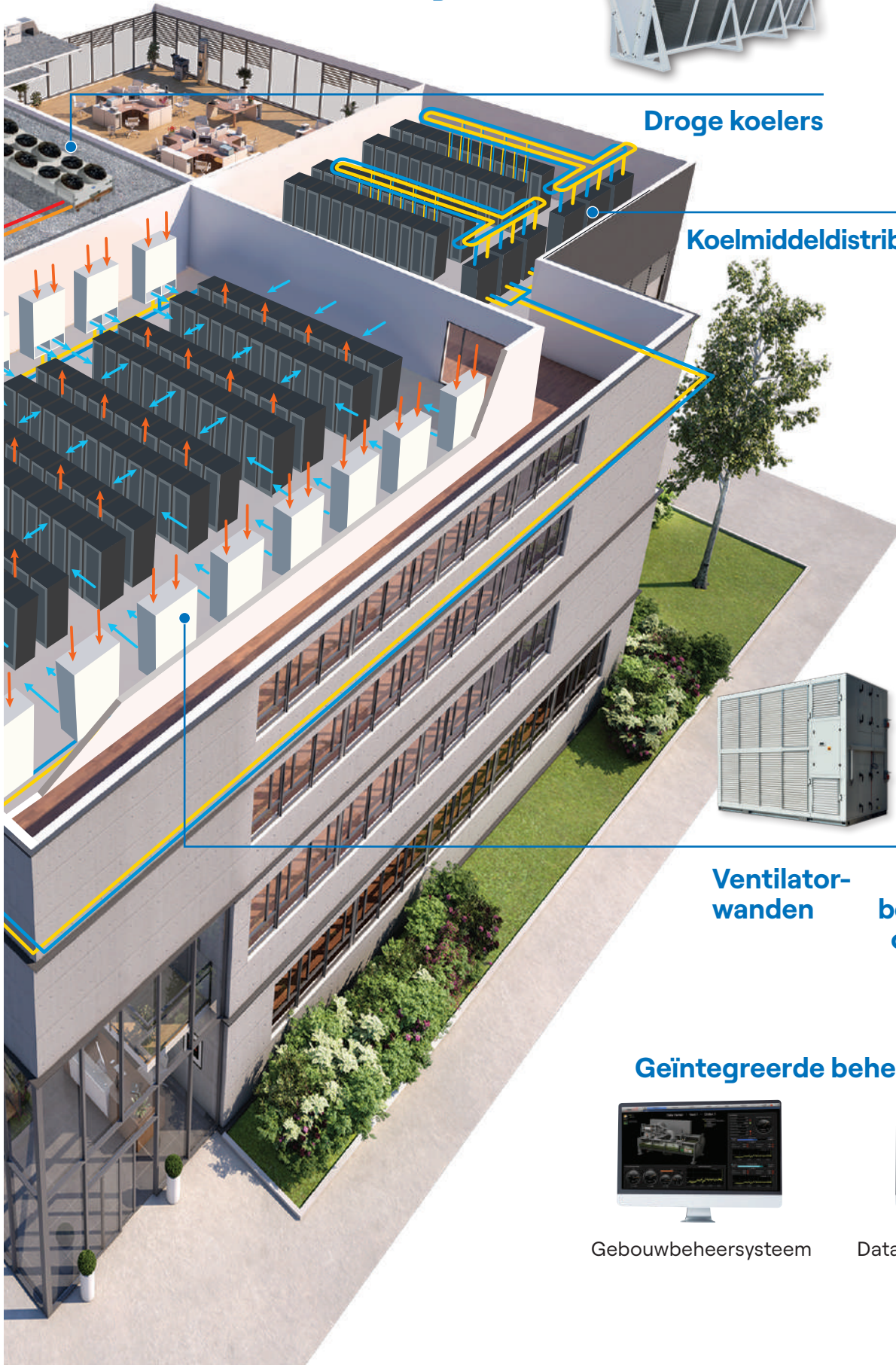
**Luchtbehandelingskast**



**Droge koelers**



**Koelmiddeldistributie-unit (CDU)**



**Ventilatorwanden**



**Luchtbehandelingskast computerruimte (CRAH)**

**Geïntegreerde beheersystemen**



Gebouwbeheersysteem



Datacenter Infrastructuur Management

# Lucht-naar-water-oplossingen

## AquaSnap® 30RBP

Luchtgekoelde scroll-koelmachine met geïntegreerde vrije koeling



### Ideaal voor edge-datacenters

- Combinatie van optimale prestaties en lagere installatiekosten
- Capaciteit: 200 kW tot 1.200 kW
- Werking van -20°C tot 48°C buitenluchttemperatuur
- Ultrasnel capaciteitsherstel < 150 seconden

### Energiebesparing

- Tot 50% energiebesparing
- SEER van 5,13
- R-1234ze koudemiddel met ultralage GWP

### Geschikt voor geluidsgevoelige omgevingen

- Tot slechts 91 dB(A)
- Verkrijgbaar met 3 geluidsniveaus

### Gemakkelijke installatie

- Ingebouwde oplossing, geen externe componenten nodig voor de installatie
- Compacte afmetingen - Geoptimaliseerde gewicht-vermogenverhouding

## AquaForce® 30XF met FreeBoost™ technologie

Luchtgekoelde schroefkoelmachine met variabel toerental en geïntegreerde vrije koeling



### Optimaal voor uitdagende constructies en omstandigheden

- Capaciteit: 390 kW - 2.100 kW
- Werking van -20°C tot 55°C buitenluchttemperatuur

### Energiebesparing

- Tot 50% energiebesparing
- EER tot 4,35
- R-1234ze koudemiddel met ultralage GWP

### Continu bedrijf en redundantie

- 100% capaciteitsherstel < 120 seconden
- Optimalisatie van de grootte van de buffertank

### Gemakkelijke installatie

- Ingebouwde oplossing die installatie en transport vereenvoudigt

### Vertrouwen en conformiteit

- Eerste assortiment met Eurovent-certificering onder datacentercondities (unit, opties en selectiesoftware)
- Zeer hoge temperatuur SEPR > 25

### Geoptimaliseerde prestaties dankzij FreeBoost™ technologie

- Lager opgenomen vermogen: verklein de omvang van uw generator
- Verhoog uw IT-capaciteit

# Water-naar-water oplossingen

## AquaEdge® 19MV4

Watergekoelde centrifugaal koelmachines



### Optimaal voor uitdagende constructies en omstandigheden

- Breed werkingsgebied tot 55°C
- Lastvermogen van 10 tot 100% om aan te passen aan alle stadia van de datacenterbouw, van de initiële lage IT-belasting tot de volledige capaciteit.

### Energiebesparing

- Hoogpresterende koelmachines
- COP 6,75 met > 30% reductie in operationele kosten van de koelmachine

### Helpt u uw duurzaamheidsdoelen te bereiken

- Koudemiddel met lage GWP R-1234ze of R-515B voor A1-toepassingen

### Operationele continuïteit

- Ultrasnel capaciteitsherstel < 150 seconden
- Werking tot 10% deellast zonder tijdslijmit
- Actieve harmonische filters voor THDi < 5%

## AquaForce® 30XWV-ZE

Watergekoelde schroefcompressorkoelmachines



### Optimaal voor uitdagende constructies en omstandigheden

- Groot koelvermogenbereik tot 2.100 kW
- Uittredewatertemperatuur tot 60°C aan de condensorzijde
- Koudemiddel met ultralage GWP R-1234ze of R-515B met A1-classificatie

### Schroefcompressortechnologie

- Nauwkeurige thermische prestaties met koudemiddel met ultralage GWP

### Verbeterde energie-efficiëntie

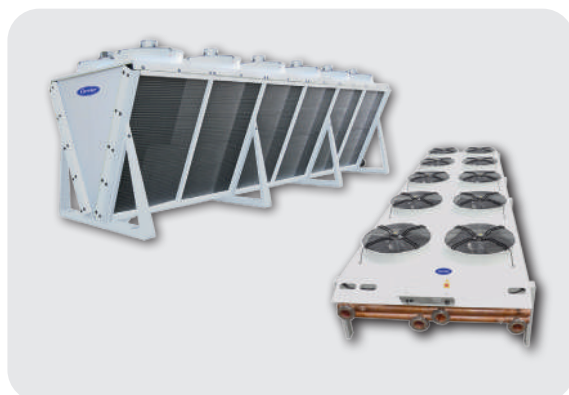
- Hoge efficiëntie met een SEER tot 8,3 verlaagt de operationele kosten en minimaliseert de milieu-impact.

### Schaalbaarheid

- Koelmachines met compacte afmetingen – eenvoudige schaalvergroting van het koelvermogen naarmate het datacenter groeit (Breedte < 1,5 m)

## Droge koelers

Breed scala aan vermogens en opties



### Optimalisatie van watergekoelde koelmachine-oplossingen

- Configuratie voor vrije koeling om het energieverbruik te verminderen en de operationele kosten te verlagen.

### Veeleisende omstandigheden

- Diverse coatings, bestand tegen de zwaarste omstandigheden, inclusief corrosieve omgevingen.

### Snelle en eenvoudige installatie

- Diverse opties voor veilig transport en eenvoudige installatie

# Luchtkoelingsoplossingen

## CRAH en ventilatorwand

### Luchtbehandelingskasten



#### Optimaal voor uitdagende constructies en omstandigheden

- Breed bereik tot 160.000 m<sup>3</sup>/u en koelvermogens tot 600 kW
- Verticale luchtstroom (CRAH)
- Horizontale luchtstroom (ventilatorwand) voor een optimaal vloeroppervlak

#### Servicecontinuïteit en betrouwbaarheid

- Automatische omzetschakelaar
- Oplossing met lage THDi
- Op maat gemaakte regelaar voor uw projecten

#### Vermindering van energieverbruik

- Geoptimaliseerde aansturing van de EC plugventilator
- Ontwerp met lage drukval
- Prestaties gevalideerd door FWT

## Luchtbehandelingskasten

### Modulair en compact - veelzijdig assortiment afmetingen, luchtdebieten en opties



#### Verbeterde luchtkwaliteitsbeheersing

- Geschikte filteropties en geïntegreerde regeling

#### Hoge prestaties en betrouwbaarheid

- Hoog luchtdebiet tot 60.000 m<sup>3</sup>/u
- Hoogwaardige, Eurovent-gecertificeerde omkasting

#### Eenvoudig onderhoud

- Ontwerp van de omkasting, geoptimaliseerd voor eenvoudig onderhoud

# Oplossing voor vloeistofkoeling

## Carrier Koelmiddeldistributie-unit

65LL



### Configuratie op maat

- Configureerbare opties (Extra pompen, aansluitingen aan de boven- of onderkant, ATS, UPS, actieve harmonische filters)

### Vermindering van energieverbruik

- Lage drukval met een lager benodigd pompvermogen
- Uitgebreide opties maken lagere naderingstemperaturen tot 2°C mogelijk

### Eenvoudig onderhoud

- Toegang aan de voor-, achter- en zijkant

### Verantwoorde toelevering

- Geproduceerd in Europa met gerenommeerde, gekwalificeerde leveranciers
- Wereldwijd ontwerp, beschikbaar via productielocaties in Noord-Amerika en APAC

# Oplossing voor restwarmteterugwinning

## AquaForce® 61XWHZE & 61XWHVZE\*

Hogetemperatuurwarmtepomp



### Lagere CO<sub>2</sub>-voetafdruk

- Ideaal voor datacenters die zijn aangesloten op stadsverwarming
- Hoge temperaturen (tot 85°C), geschikt voor verwarmingsnetwerken

### Optimaliseer uw elektriciteitsnet

- Geavanceerde schroefcompressortechnologie met variabel toerental minimaliseert de aanloopstroom\*

### Snelle beschikbaarheid voor installaties met een krappe planning

- Korte levertijden zorgen voor een snelle implementatie, zodat projecten op schema blijven

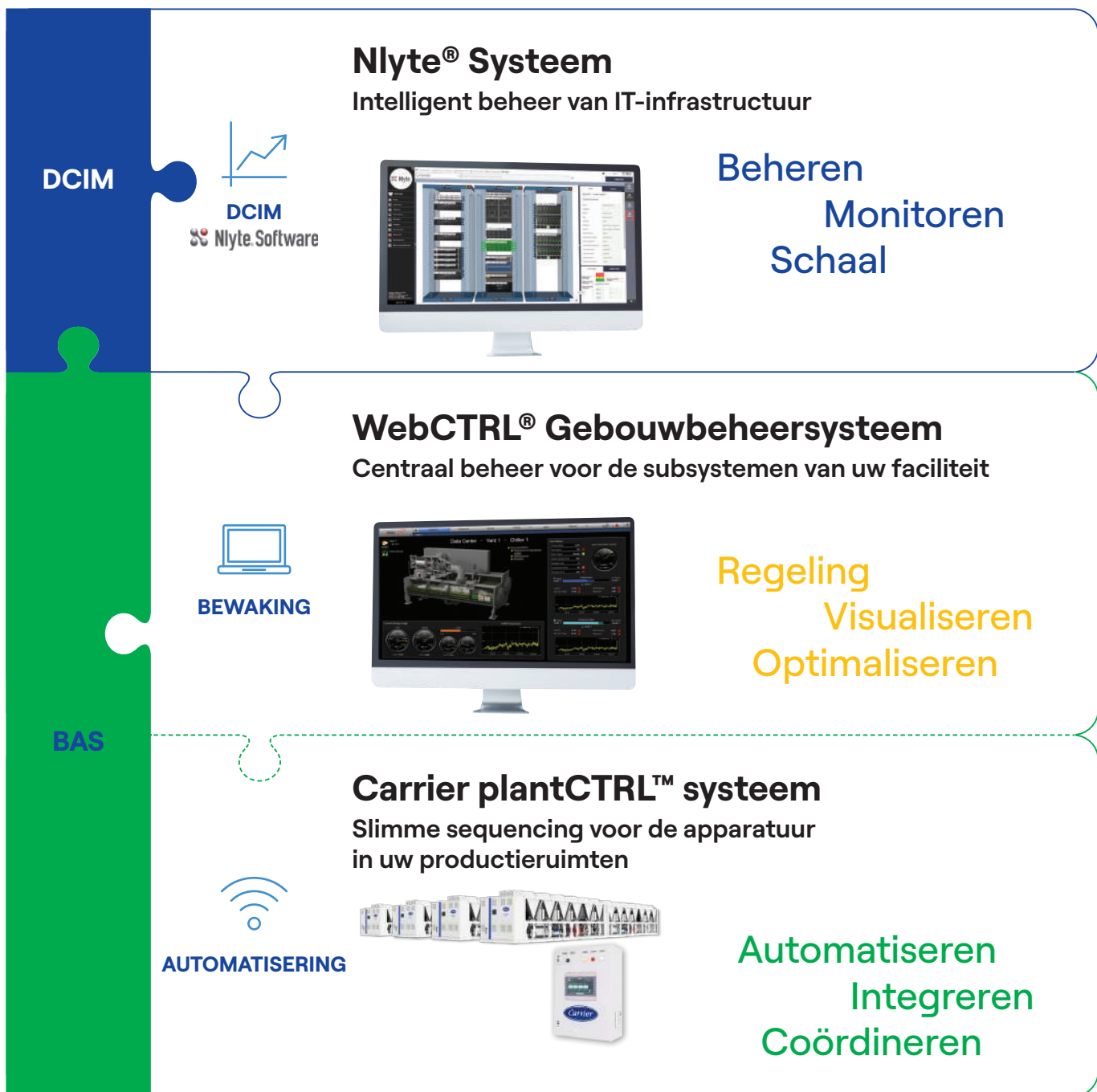
### Perfect voor dichtbevolkte stedelijke omgevingen

- Warmtepomp met compacte afmetingen – eenvoudig te integreren in bestaande infrastructuur zonder ingrijpende aanpassingen (Breedte < 1,4 m)

\* formaten 750 en 1.500 kW vanaf december 2025

# Geïntegreerde beheersystemen

Van chip tot koelmachine: QuantumLeap biedt compleet thermisch beheer. Het systeem integreert intelligente koeling, digitale regelingen en predictieve monitoring en service. Dit garandeert realtime optimalisatie, aanpasbaarheid en efficiëntie voor de volledige bedrijfsvoering van het datacenter. Wij leveren zeer efficiënte oplossingen op maat via een schaalbare, systeembrede aanpak. Daarbij bouwen we op onze bewezen expertise en ons wereldwijde supportnetwerk. Dit alles geeft u het vertrouwen om in elke fase van de levenscyclus van het datacenter te kunnen rekenen op optimale prestaties. Bij Carrier is die zekerheid ingebouwd in het ontwerp.





## Nlyte® DCIM

Met ons open platform automatiseert, optimaliseert en monitort u de volledige infrastructuur van uw datacenter

### Geautomatiseerde en geoptimaliseerde bedrijfsvoering

Het beheer van de levenscyclus, capaciteit en compliance van uw installaties wordt geautomatiseerd met realtime monitoring en meldingen.

### Voordelen van direct toepasbare inzichten

Dashboards en geconsolideerde data helpen u te anticiperen op problemen en de efficiëntie te verhogen.

### Schaalbare capaciteit

Beheer datacenters van elke omvang en integreer met ITSM-, finance- en infrastructuursystemen.

## WebCTRL® Gebouwbeheersysteem

Een webgebaseerd platform dat alle gebouwsubsystemen verenigt en bestuurt voor een hogere operationele efficiëntie.

### Geïntegreerd facilititeitbeheer

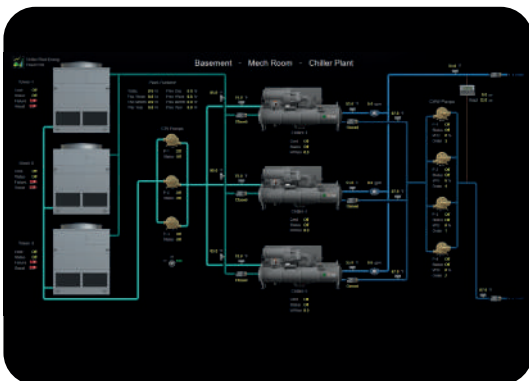
Beheer alle systemen voor HVAC, verlichting, stroomvoorziening en beveiliging centraal met veilige toegang op afstand.

### Direct toepasbare inzichten

Gebruik realtime visualisatie en data om het energieverbruik te optimaliseren en de uptime te garanderen.

### Conformiteit en prestaties

Automatiseer regelstrategieën om aan SLA's te voldoen en de operationele kosten te verlagen.



## Carrier plantCTRL™ systeem

Een intelligent regelsysteem voor productieruimten dat verwarming en koeling in één geautomatiseerd netwerk integreert.

### Geïntegreerde regeling voor productieruimten

Wij centraliseren alle systemen in uw productieruimte op één geautomatiseerd platform, dat specifiek voor uw faciliteit is geconfigureerd.

### Geoptimaliseerde coördinatie en efficiëntie

Zorg voor een naadloze integratie van alle componenten voor een hogere efficiëntie en betrouwbaarheid.

### BAS-integratie

Volledig compatibel met WebCTRL® BAS voor geïntegreerd facilititeitbeheer.

# Een breed portfolio aan oplossingen voor service en aftermarket gedurende de gehele levenscyclus

Carrier levert meer dan alleen de meest innovatieve apparatuur in de branche voor uw datacenter. U kiest voor een betrouwbare partner die expertise, service en volledige gemoedsrust levert gedurende de gehele levenscyclus van uw HVAC-apparatuur. Onze totaaloplossingen omvatten predictief onderhoud, reparaties, OEM-reserveonderdelen, verhuur en upgrades.

Wij leveren serviceoplossingen op maat voor uw unieke onderneming. Onze proactieve en responsieve ondersteuning biedt de betrouwbaarheid, expertise, samenwerking en zekerheid die u nodig heeft. Zo garanderen wij maximale efficiëntie, bescherming en, bovenal, operationele tijd.



## Een uitgebreid servicenetwerk in heel Europa

**11** Landen  
**60** Branches  
**>1.000** Medewerkers



- Serviceverteenwoordiger
- Verkoopverteenwoordiger verhuur
- Backoffice
- Technici



## De HVAC-serviceorganisatie van Carrier



~1.000

GEKWALIFICEERDE,  
UITSTEKEND OPGELEIDE  
TECHNICI



Aangepast

SERVICEAANBOD



24/7/365

REACTIETIJD VAN  
MINDER DAN 4 UUR



+100 K

GEÏNSTALLEERDE UNITS

+25 K

UNITS IN ONDERHOUD



Onderdelen-  
strategie

SPECIFIEK VOOR  
DATACENTERS



CONTROLE-  
CENTRUM EN  
AI-ONDERSTEUNING

Carrier is uw **totalleverancier voor onderhoud** van uw datacenterinstallaties en de infrastructuur van uw faciliteit.



[carrier.com/datacenters](https://carrier.com/datacenters)



Datacenters - QuantumLeap™ oplossingen ©2025 Carrier. Alle rechten voorbehouden.  
Alle handelsmerken en servicemerken zoals hier genoemd zijn eigendom van de respectievelijke eigenaren. Carrier behoudt zich het recht voor om bepaalde informatie en specificaties in dit document op elk moment en zonder voorafgaande kennisgeving te wijzigen. Omdat normen, specificaties en ontwerpen van tijd tot tijd veranderen, adviseren wij de in deze publicatie gegeven informatie te laten bevestigen.  
Foto's: Carrier, istock, Fotolia

