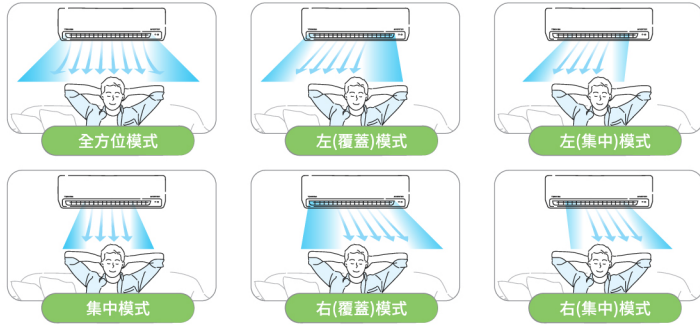


6種送風模式#

兩組獨立之左右送風葉[#]，上下左右多角度送風，令冷氣均勻地送到室內的每個角落。



#只適用於變頻冷暖J2KV系列18K,22K及24K及變頻淨冷J2CV系列22K及24K。

多種功能 操作簡易

1 除濕模式

選擇除濕模式讓房間在潮濕天氣仍能保持清爽

3 OneTouch 一觸享受

預設最適合香港環境的溫度和風速，只需一按，即有最舒適享受

5 靜音模式

以低風速靜音運行，讓您享受有如圖書館般的寧靜環境

7 快速冷凍模式

讓您的房間以最快速度變得清涼舒適，讓您立即進入狀態

9 安睡模式

因應晚上較低的氣溫，自動調節溫度，讓您安享美夢



2 多段風速

包括自動與快速冷凍模式，提供共7種不同的風速設定

4 多角度自動送風

於不同角度來回送風，讓清新的空氣均勻送到房間每個角落

6 Eco-Logic

環保節省模式比標準模式節省高達25%能源

8 定時開關

24小時的預校模式，輕易設定指定開關時間和溫度，讓冷氣每天隨您心意

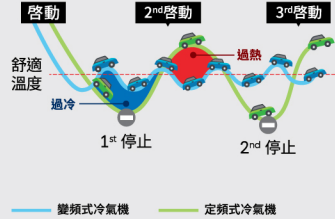


混合式變頻系統

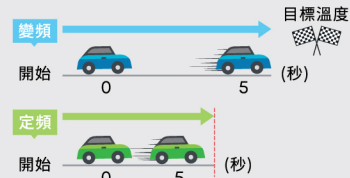
揉合了PAM (Pulse Amplitude Modulation) 與 PWM (Pulse Width Modulation) 兩種調節技術的優點，首先使室溫快速達到目標，然後通過精密控制，將溫度維持在固定水平。節省能源之餘，亦為您帶來舒適享受。



舒適溫度控制



快速製冷



隨時隨地 遙距控制

使用Toshiba Home AC Control應用程式，無論身在何處，只要透過智能手機連接冷氣，任何時間都可啟動或關閉冷氣機，甚至可以設定一週時間表、更改模式及設置冷氣溫度，讓你隨心控制不再受地域限制。需另購及安裝配接器。



TOSHIBA

開利(香港)有限公司
香港九龍灣臨澤街8號9樓901室
一般查詢：(852) 2694 5333
傳真：(852) 2694 5358
網址：www.carrier.com.hk



手機一按 即時同步
家居潔淨空氣 隨手可得



東芝變頻分體式
冷氣機系列

TOSHIBA

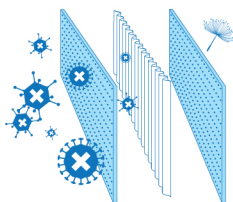
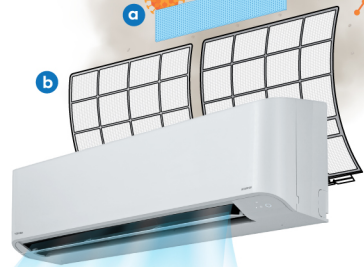
註：圖片只供功能闡述功能，個別型號之功能及設計會有所不同。

全新純淨濾網淨化空氣

無論在家中或辦公室裡，我們現在大部分時間都逗留於冷氣房間內，提供潔淨空氣讓您可無憂無慮地暢順呼吸。

ULTRA PURE FILTER 東芝極致純淨過濾網

全新 ULTRA PURE 東芝極致純淨過濾網。能有效過濾空氣中達**94%**的PM2.5 細懸浮微粒⁽¹⁻³⁾，保障家人的健康。



ULTRA PURE
阻擋PM2.5達
94%

防霉前置過濾網

能有效隔絕塵埃，防止霉菌滋生。清潔容易，只需用清水簡單沖洗，即可達到乾淨效果。

雙重清潔系統



東芝最新變頻淨冷及冷暖分體式冷氣機均採用樹脂疏水塗層及內置自動清潔功能，減低水、油及塵的積聚。當您關掉冷氣機，機內的風扇將會自動繼續運轉，吹乾運行時產生的濕氣，用自然的方法防止機內霉菌滋生。

關機後30分鐘小貼士



正常運作時

因冷熱交替，濕氣於冷氣機內部產生。



自動清潔模式

關機後，機內風扇繼續運轉30分鐘，去除濕氣，令冷氣機內部清爽潔淨。



東芝分體式冷氣系列

全線泰國製造



變頻淨冷系列

INVERTER



室內機



RAS-10J2KCV-HK / RAS-13J2KCV-HK / RAS-18J2KCV-HK

室外機



RAS-10J2ACV-HK



變頻冷暖系列

INVERTER



RAS-10J2KV-HK / RAS-13J2KV-HK



RAS-10J2AV-HK / RAS-13J2AV-HK



型號	室內機					室外機						
	室內機	室外機	室內機	室外機	室內機	室外機	室內機	室外機	室內機	室外機		
匹數	1	1.5	2	2.5	3	1	1.5	2	2.5	3		
電源 (V/Ph/Hz)	220/1/50					220/1/50						
製冷效能 (kW)	2.70 (1.20-3.20)	3.60 (1.20-4.10)	5.30 (1.95-5.80)	6.00 (1.98-6.70)	7.10 (2.50-7.70)	2.50 (0.70-3.20)	3.50 (1.10-3.80)	5.00 (1.90-5.70)	6.50 (1.80-7.20)	7.10 (2.50-7.70)		
製冷季節性表現係數 (CSPF)	4.72	4.7	4.87	5.33	5.05	4.57	4.88	5.33	5.20	5.17		
製暖效能 (kW)	-	-	-	-	-	3.20 (0.90-3.90)	4.10 (1.10-4.60)	6.00 (1.70-7.40)	7.60 (1.80-8.00)	8.00 (1.65-8.50)		
供暖季節性表現係數 (HSPF)	-	-	-	-	-	4.42	4.45	4.56	4.44	4.80		
耗電量 (kW)	0.78	1.12	1.83	1.89	2.10	0.85/0.84	1.11/1.12	1.60/1.65	2.20/2.25	2.10/2.30		
運行電流 (A)	3.90	5.45	9.10	8.85	9.84	4.30/4.30	5.70/5.60	8.00/8.10	10.2/10.45	9.84/10.70		
EER	3.46	3.21	2.90	3.17	3.38	2.94/3.81	3.15/3.66	3.13/3.64	2.95/3.38	3.38/3.48		
抽濕效能 (l/h)	0.86	1.30	1.58	2.16	2.55	0.72	1.01	2.36	2.45	2.55		
室內機												
送風量 (m³/h)	510	648	876	1134	1368	540	618	1074	1248	1368		
高/中/低	432	454	600	900	1002	390	420	1090	952	1002		
	246	261	283	720	669	230	230	658	697	669		
運轉音量(高/中/低) dB(A)	41/32/22	45/36/23	49/39/25	47/41/35	52/44/35	40/32/23	44/36/27	47/41/35	48/42/35	52/44/35		
尺寸(高x闊x深) (mm)	293x798x230					320x1050x250						
淨重 (kg)	10	10	9	14	16	9	10	14	14	16		
室外機												
運轉音量 dB(A)	48	48	50	50	53	48/50	48/50	49/50	53/53	53/54		
壓縮機輸出率 (W)	780	780	1100	1100	1100	682	682	1100	1100	1100		
風扇輸出率 (W)	43	43	43	43	70	43	43	43	70	70		
尺寸(高x闊x深) (mm)	530x660x240		550x780x290			630x800x300						
淨重 (kg)	22	26	35	35	44	23	23	35	42	44		
配管尺寸												
液流 / 氣流 (mm)	ø6.35 / ø9.52			ø6.35 / ø12.7			ø6.35 / ø9.52			ø6.35 / ø12.7		
雪種	R410A											
製冷劑含量 (kg)	0.65	0.8	1.4	1.3	1.75	0.63	0.75	1.1	1.4	1.75		
最大管長 (m)	15	20	20	20	25	15	15	20	25	25		
最大管高 (m)	12	12	12	15	15	12	12	12	15	15		
室外機運行溫度 (°C)	淨冷 (-10) ~ 46											
	淨冷 (-10) ~ 46 / 冷暖 (-15) ~ 24											

(1) Department of Microbiology, Faculty of Medicine Siriraj Hospital Mahidol University, BKK, Thailand
(2) Betagro Science Center Co., Ltd., 900017366 (3) Nantong deli purification equipment factory Co, Ltd.

* 規格如有更改，恕不另行通知。圖片只供參考，產品以實物為準。# 需另購及安裝配接器。