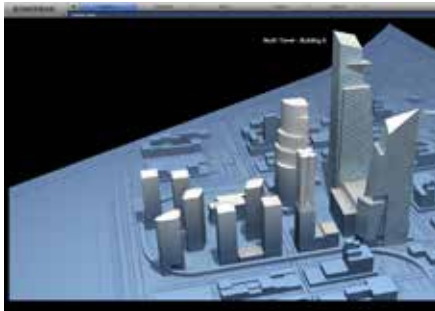


Intelligenz war noch nie so intuitiv.

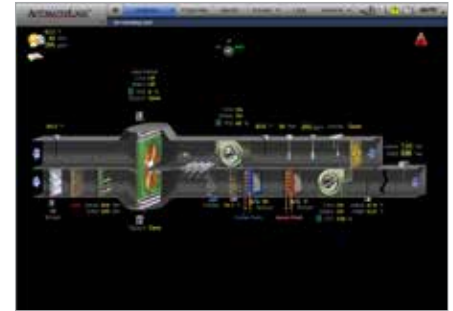
Die WebCTRL®-Systemplattform bietet optimale Gebäudeautomations-Vorzüge und was noch besser ist, einfachste Verwendung. Werfen Sie einen Blick auf einige der gezeigten Möglichkeiten.



Steuerung mehrerer Gebäude mit sicherem Browserzugang von überall in der Welt.



Sofortiges Verständnis der Bedingungen in Ihrem Gebäude mit thermographischen WebCTRL-Grundrissplänen



Definition geeigneter Zonenregelungs-Sollwerte mit einfacher grafischer Anpassung.



Automatische Unterdrückung nachgeschalteter Anlagenalarme mit WebCTRL-Fehlererkennung und -diagnose (FDD) zur Erleichterung der Diagnose von Problemen.



Überprüfung von Grundrissen, Anlagen-Grafiken, Trends und Alarmen über einen vergangenen Zeitraum, so dass Sie Gebäuderegelungs-Probleme schnell identifizieren und lösen können.



Problemdiagnose oder Betriebsdaten-Simulation zur Auswertung der Anlagenleistung mit dem WebCTRL EIKON®-Grafik-Programmier-Tool.

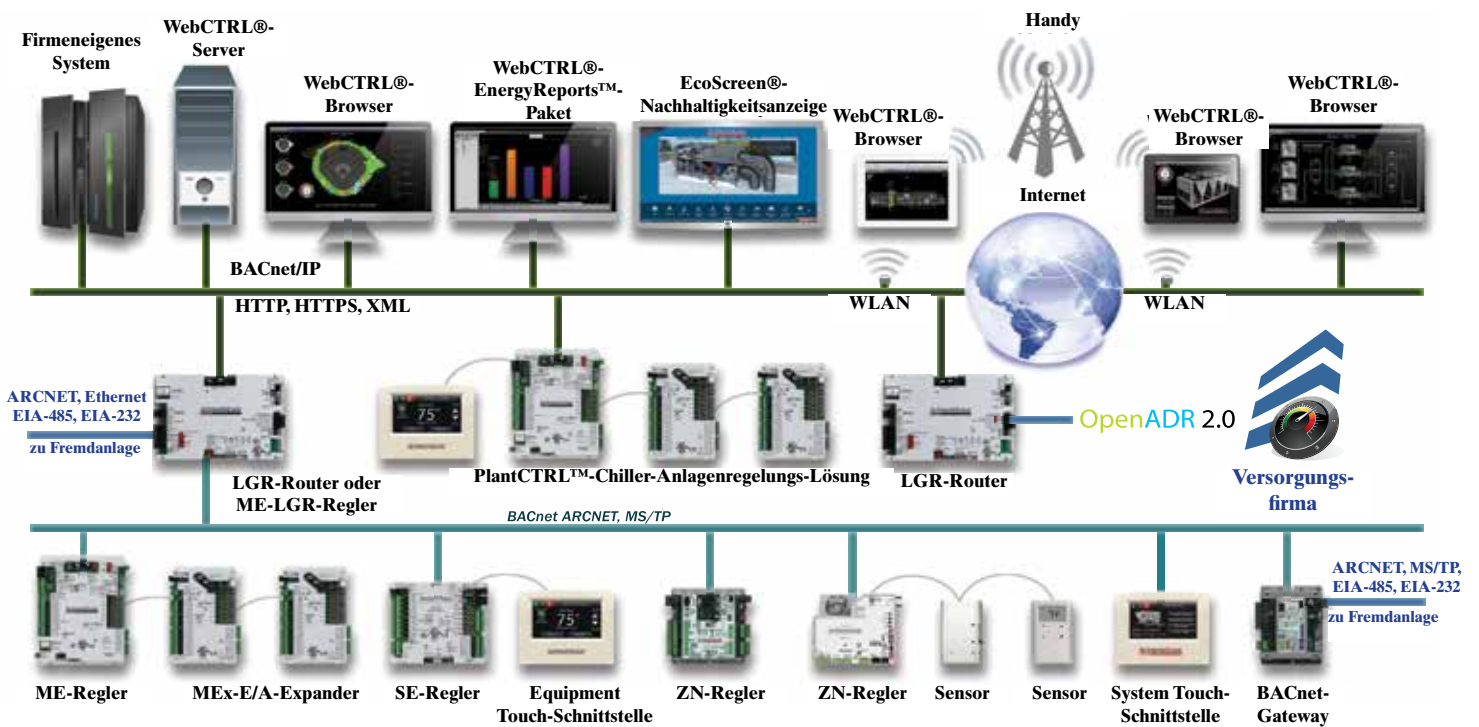
Zusätzliche Add-ons ergänzen das WebCTRL-System und gestatten es Gebäudebesitzern, Berichte zu erstellen und Informationen zu präsentieren.



Vergleich von Energieverbrauch oder -bedarf über verschiedene Zeiträume mit einfachen Auswahlmenüs und Kalender-Regeloptionen mit dem WebCTRL EnergyReports™-Paket



Zeigen Sie Besuchern das interaktive Display, erklären Sie ihnen das hochentwickelte Gebäude-Betriebssystem und betonen Sie die innovativsten „Green Building“-Vorzüge mit der Eco-Screen®-Nachhaltigkeitsanzeige.



WebCTRL®

Überzeugen Sie sich selbst! Für weitere Informationen und eine Demonstration vor Ort setzen Sie sich mit Ihrem nächsten Fachhändler in Verbindung oder besuchen Sie www.automatedlogic.com.

